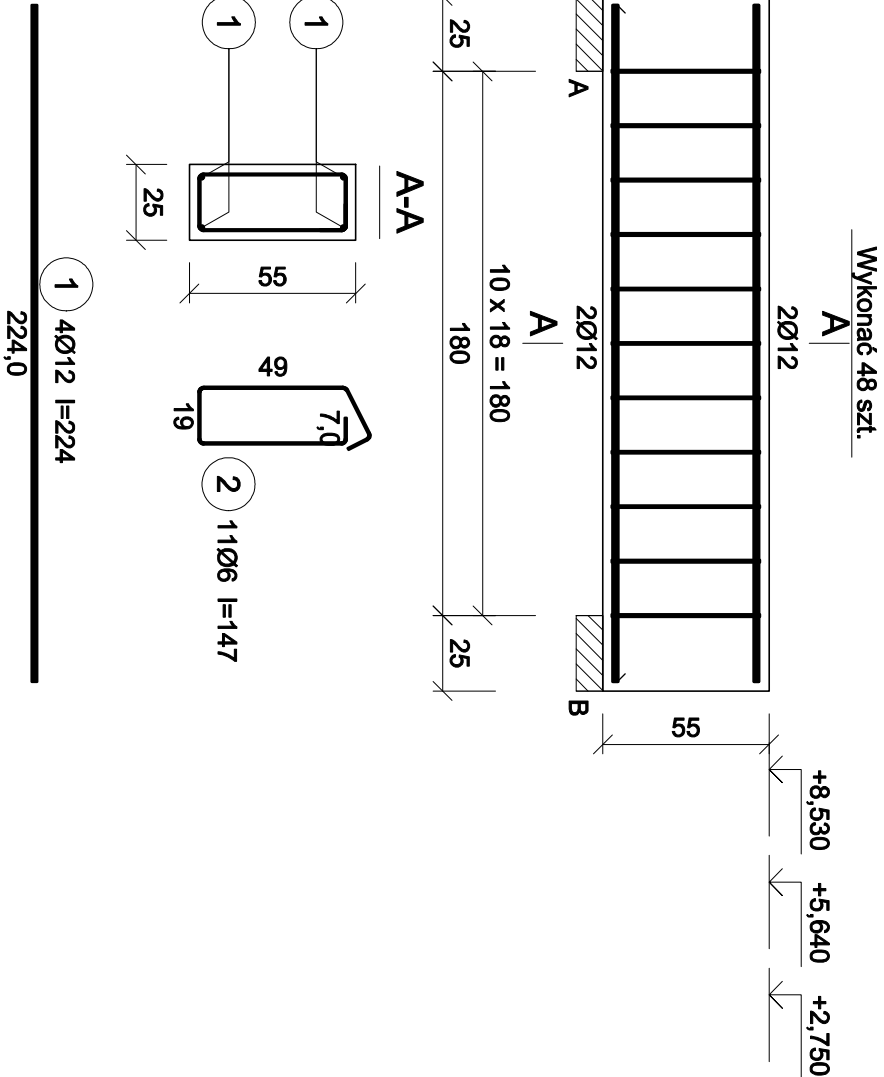
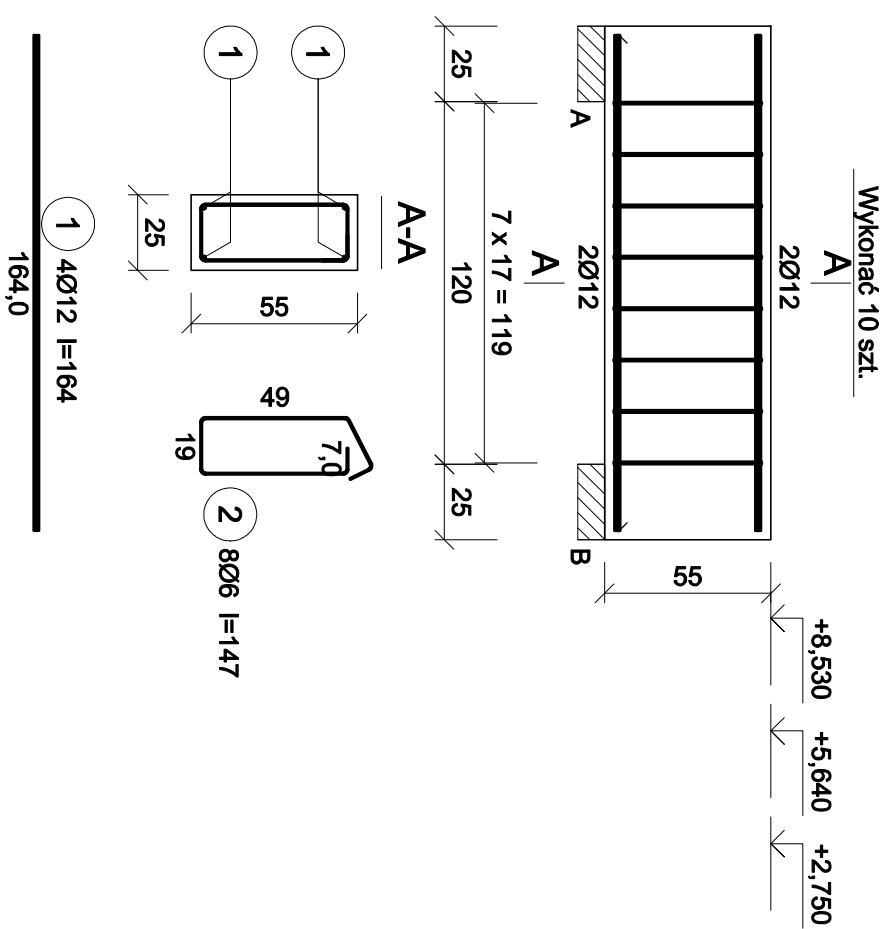


Poz.3.3.1–N1 Nadproże 180cm – 32szt.
Poz.4.3.1–N1 Nadproże 180cm – 16szt.



Poz.3.3.1–N2 Nadproże 120cm – 8szt.
Poz.4.3.1–N2 Nadproże 120cm – 2szt.

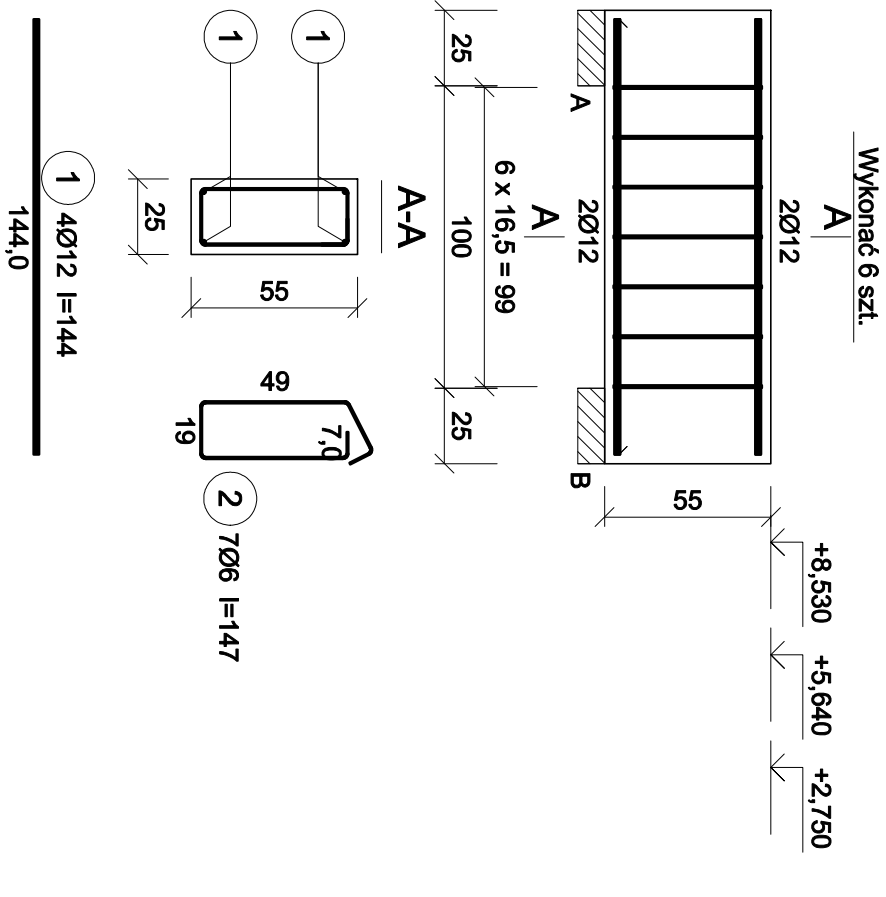


Wykaz prętów

Nr	Średnica [mm]	Długość [cm]	Liczba [szt.]			Długość całkowita [m]	
			prętów w 1 elemencie	elementów	całkowita prętów	B500SP Ø6 Ø12	
Poz. 3.3.1-N1, Poz. 4.3.1-N1 - wykonać 48 szt.							
1	12	224	4	48	192		430,08
2	6	148	11	48	528	781,44	
Poz. 3.3.1-N2, Poz. 4.3.1-N2 - wykonać 10 szt.							
1	12	164	4	10	40		65,60
2	6	148	8	10	80	118,40	
Poz. 3.3.1-N3, Poz. 4.3.1-N3 - wykonać 6 szt.							
1	12	144	4	6	24		34,56
2	6	148	7	6	42	62,16	
Długość całkowita wg średnic						[m]	962,0
Masa 1 m pręta						[kg/m]	0,222
Masa prętów wg średnic						[kg]	213,6
Masa prętów wg gatunków stali						[kg]	684,5
Masa całkowita						[kg]	685

UWAGA: Długość pręta jest długością obliczoną na podstawie wymiarów w osi pręta (metoda B wg EN ISO 3766)

Poz.3.3.1–N3 Nadproże 100cm – 4szt.
Poz.4.3.1–N3 Nadproże 100cm – 2szt.




UWAGI:
-WYMIARY PODANO W CENTYMETRACH

- WSZYSTKIE RYSUNKI I OPISY STANOWIĄ CAŁOŚĆ PROJEKTU I NALEŻY JE ROZPATRYWAĆ JĄCZNIE
- WSZYSTKIE WYMIARY SPRAWDZAĆ I KORYGOWAĆ PODCZAS PROWADZENIA ROBÓT WYMAGANYCH PRZEZ WYBRANEGO PRODUCENTA
- POMIĘDZY MATERIAŁAMI O RÓŻNYCH WŁAŚCIWOŚCIACH NALEŻY STOSOWAĆ PRZEKŁADKI IZOLACYJNE
- WSZELKIE ZAUWAŻONE BŁĘDY W PROJEKCIE POWINNY BYĆ ZGŁOSZONE PROJEKTANTOM LUB KIEROWNICTWU BUDOWY.
- KOLEJNE PRZEKAZYWANE WERSJE NINIJSZEGO OPRACOWANIA LUB JEGO CZĘŚCI ZASTĘPUJĄ AUTOMATYCZNIE WSZYSTKIE WERSJE POPRZEDNIE I TYLKO ONE MOGĄ BYĆ TRAKTOWANE JAKO AKTUALNA DOKUMENTACJA BUDOWLANA.
- POZA ROZWIĄZANIAMI PRZYJĘTAMI W NINIJSZYM PROJEKCIE WYKONAWCĘ OBOWIĄZUJE STOSOWANIE WSZYSTKICH NORM PAŃSTWOWYCH I BRANŻOWYCH, INNYCH PRZEPISÓW WYKONAWCZYCH ORAZ ZASAD WIEDZY I SZTUKI BUDOWLANEJ.
- WSZYSTKIE STOSOWANE MATERIAŁY I TECHNOLOGIE MUSZĄ POSIADAĆ STOSOWNE ATTESTY I DOPUSZCZENIA DO STOSOWANIA W POLSCE.
- W JEDNYM PRZEKROJU ŁĄCZYĆ NIE WIĘCEJ NIŻ 50% PRĘTÓW PODŁUŻNYCH
- NINIJSZY RYSUNEK ROZPATRYWAĆ Z POZOSTAŁYMI RYSUNKAMI BRANŻY KONSTR. I ARCH.

OTULINA: 3cm
MATERIAŁY:
BETON: C25/30 (B30)
STAL: A–IIIN (B500SP)

•	BIK–ZELBET
•	BIK–STAL
•	BIK–BASE

		ABC Pracownia Projektowa			
ul. Roosevelta 59/11		41-800 Zabrze	tel. 609228618	tel. 603740970	biuro@abcprcwnia-projktowa.pl
INWESTOR					
SIM KZN Łużyce Sp.z o.o. ul.Sikorskiego 3, 59–940 Węgliniec					
STANOWISKO		IMIE I NAZWISKO		UPRAWNIENIA	
PROJEKTANT		mgr inż. Ireneusz Wołnik		SLK/1823/P00K/07	
SPRAWDZIC		inż. Piotr Motyka		SLK/0988/P00K/05	
TEMAT		SKALA		BRANŻA	
Budowa budynku mieszkalnego wielorodzinnego wraz z infrastrukturą towarzyszącą		1:25		KONSTR.	
ADRES		FAZA		DATA	
Węgliniec ul. Sportowa - działka 223/51		PTW		09/2025	
		SYGNATURA PROJEKTU		NR RYS.	
		ZMIANA		K26	
				DATA ZMIANY	
TĘRESC RYSUNKU					
Poz. 3.3.1, Poz. 4.3.1 Nadproża żelbetowe					